

kranzle[®]

www.kranzle.ru

**Профессиональные немецкие аппараты
высокого давления KRÄNZLE СЕРИЯ RP**

НОВИНКА!

**С РЯДНЫМ НАСОСОМ
ДЛЯ ВЫСОКОЙ МОЩНОСТИ
И ЭФФЕКТИВНОСТИ ОЧИСТКИ!**

**THERM-RP
LX-RP
WS-RP**



ОЛЬМАКС

www.olmax.ru

■ Made
■ in
■ Germany

www.kranzle.ru

МОЩНЫЕ И ЭФФЕКТИВНЫЕ МОЙКИ ДЛЯ ПРЕВОСХОДНОЙ ОЧИСТКИ

Работайте с проверенной временем техникой —
новым рядным насосом Kränzle



Чтобы соответствовать специальным требованиям к повышенной эффективности очистки, Kränzle постоянно дорабатывает и совершенствует свой модельный ряд. Теперь ассортимент товаров пополнен аппаратами высокого давления, оснащёнными новым рядным насосом.

Особенности нового рядного насоса Kränzle:

Новый рядный насос Kränzle со всеми водопроводящими частями аналогичен по технике аксиальным насосам Kränzle, которые отлично зарекомендовали себя в работе.

В блоке привода вместо наклонного диска расположен коленчатый вал, который через шатун приводит в движение расположенные в ряд плунжеры. Возможна установка коленчатого вала с увеличенным ходом для подачи большего объёма воды.

Клиентам выгодно иметь в своём парке несколько аппаратов высокого давления Kränzle, ведь в устройствах с аксиальным и рядным насосом используется большое количество одинаковых запасных частей и деталей.

Почему насосные системы Kränzle уникальны?

Информация о всех важнейших преимуществах обеих насосных систем приведена на следующих страницах.

Содержание:

Техника рядного насоса	4/5
Сравнение аксиального и рядного насосов серии THERM-RP с подогревом воды	6/7
АВД серии THERM-RP с подогревом воды	8/9
АВД серии LX-RP	10/11
АВД серии WS-RP / WSC-RP	12/13

НОВИНКА!

ТЕХНИКА РЯДНОГО НАСОСА KRÄNZLE

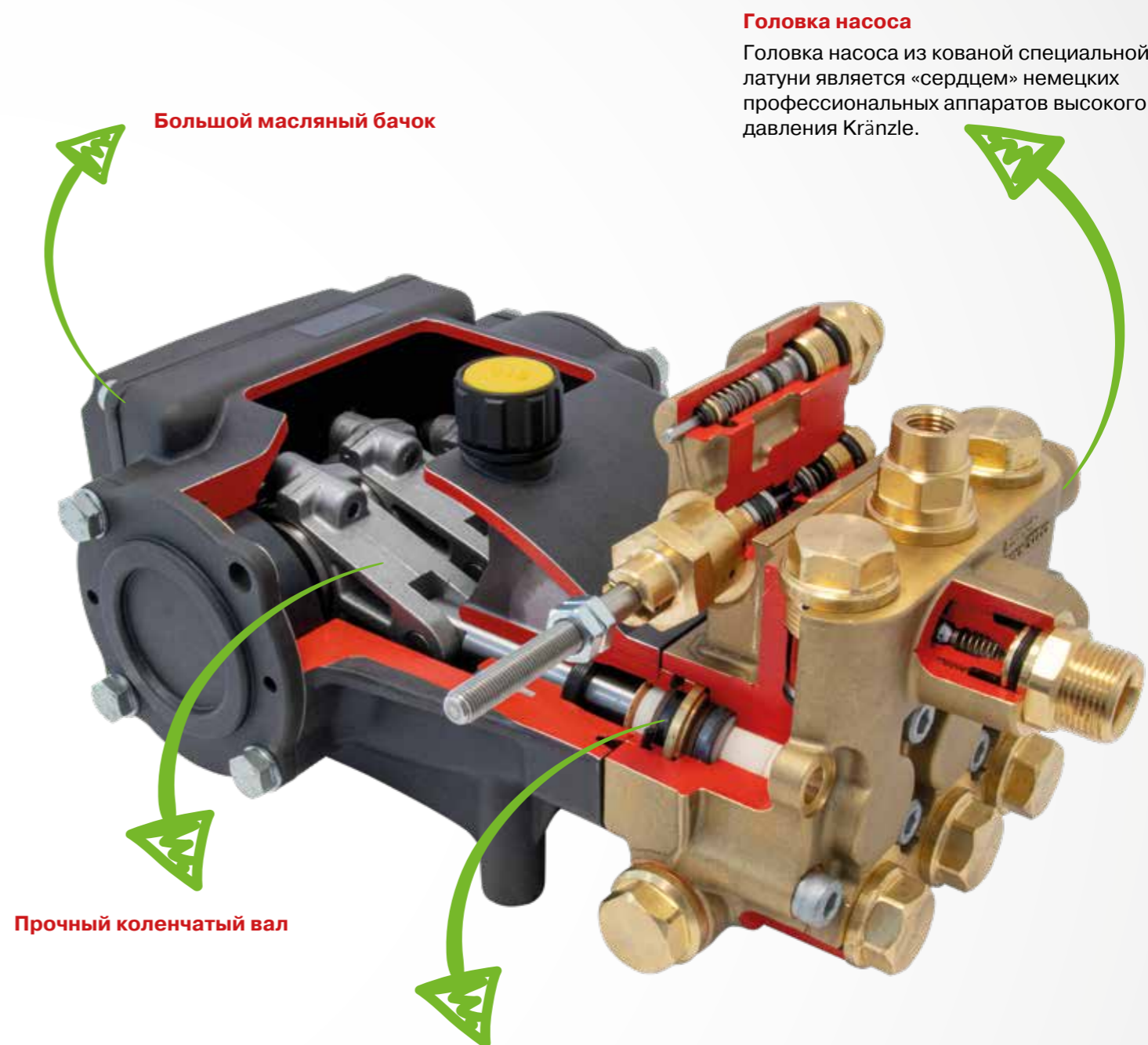
Разработана для особо высокой эффективности очистки!



Если предъявляются повышенные требования к эффективности очистки, то профессиональные аппараты высокого давления Kränzle, оснащённые рядным насосом, идеально подойдут для выполнения рабочих задач. Повышенная эффективность очистки обеспечивает безупречную чистоту и максимальную производительность в различных областях — в сельском хозяйстве, животноводстве, птицеводстве, агросекторе, строительстве и промышленности.

Преимуществом новой разработки — рядного насоса Kränzle — является идентичность водопроводящих частей с частями проверенного временем аксиального насоса, например распределительного поршня, манжет, клапанов и механической системы реле давления.

Подобная система упрощает время заказа и хранение запасных частей, прежде всего для торговых партнёров Kränzle, а нашим клиентам и пользователям по всему миру даёт уверенность в насосной технике Kränzle, применяемой в миллионах аппаратов высокого давления.



Большой масляный бачок

Прочный коленчатый вал

Защита от работы всухую и защита уплотнения насоса

Во всех насосах плунжеры оснащены манжетой из тканого материала и защитным кольцом из спечённой бронзы в комбинации с тефлоном и графитом. Отличные скользящие характеристики тефлона в сочетании с графитом уменьшают сопротивление трения.

Головка насоса

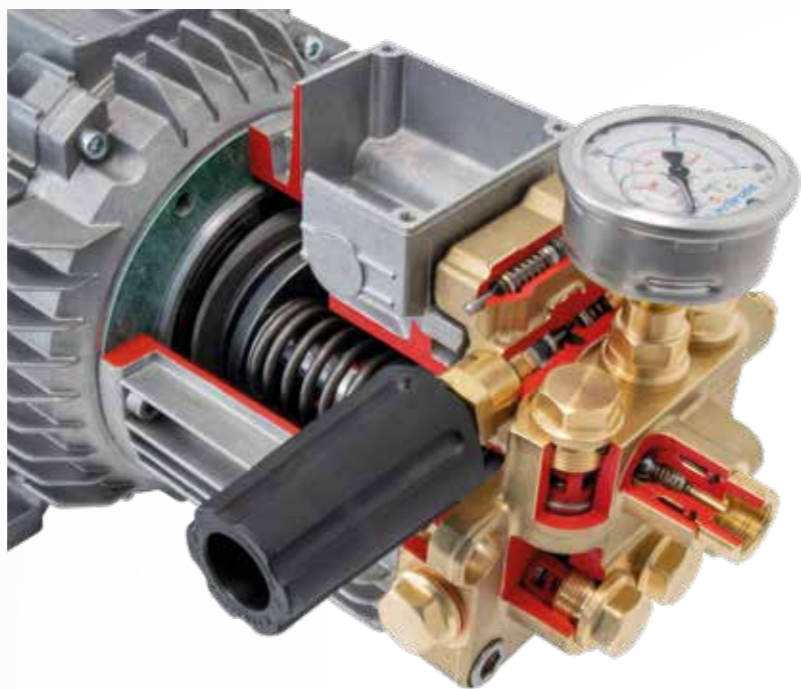
Головка насоса из ковanej специальной латуни является «сердцем» немецких профессиональных аппаратов высокого давления Kränzle.

Водяная подушка между системой уплотнения плунжеров предотвращает попадание подсосываемого воздуха в уплотнение насоса, благодаря чему существенно увеличивается срок службы плунжеров и насоса.

НАСОСНАЯ ТЕХНИКА KRÄNZLE

Сравнение аксиального и рядного насосов

Аксиальный насос Kränzle



ФИЛЬМ
О
ПРОДУКТЕ



Преимущества осевой передачи усилия:

- Двигатель и насос имеют прямое соединение в продольном направлении.
- «А»-подшипник двигателя непрерывно смазывается в общей масляной ванне.
- Низкий уровень вибрации благодаря прямой передаче усилия: вал двигателя — привод насоса.
- Усилие не перенаправляется под углом, для размещения узлов требуется меньше места, при этом плавность хода повышается.
- Передача усилия по оси к валу двигателя.
- Насос с двигателем составляют единый блок.
- Легко осуществить ремонт привода.
- Подходит для двигателей размеров 80/90/100/112.

Ограничения:

- Максимальная подача воды 20 л/мин.

НОВИНКА! Рядные насосы Рядные насосы Kränzle серия RP



ФИЛЬМ
О
ПРОДУКТЕ



Преимущества передачи усилия в ряд:

Коленный вал с помощью шатуна приводит в движения плунжеры, расположенные в ряд. **RP** означает «**Reihen-Pumpe**» = «**Рядный Насос**».

- Насос является отдельным блоком.
- Может использоваться с двигателями различных размеров.
- Прочный коленчатый вал с шатуном, смазываемом в масляной ванне.
- Масляный бачок большого объема.
- Система передачи усилия аналогична системе в автомобильном двигателе, передача осуществляется через коленчатый вал, шатун и плунжер.
- Принудительный возврат плунжера.

Серия KRÄNZLE THERM-RP

Аппараты высокого давления с нагревом воды с высокой мощностью и эффективностью очистки!



Аппараты высокого давления Kränzle с нагревом воды серии THERM-RP соединили в себе большое количество технических инноваций, которые обеспечивают большую мощность, надёжность, безопасность и удобство управления при ежедневной эксплуатации этих машин.

Серия THERM-RP оснащается новыми рядными насосами с подачей воды до 1600 л/ч, благодаря чему эти профессиональные аппараты высокого давления с нагревом воды подходят для использования там, где требуется большая эффективность очистки при высоком рабочем давлении.

Оптический контроль пламени, счётчик рабочих часов и большое количество оборудования для обеспечения безопасности делают аппараты Kränzle серии THERM-RP абсолютно надёжными в эксплуатации, экологичными и гарантируют низкий уровень шума.

С технологиями Kränzle Вы экономите воду и энергию, при этом обеспечивается максимальная эффективность очистки!

Камера сгорания

Разработанная Kränzle камера внутреннего сгорания рассчитана на профессиональное непрерывное длительное использование и гарантирует высокий тепловой КПД при небольшом расходе топлива и низком уровне выбросов.



Предохранительный клапан

Защищает от избыточного рабочего давления.

Датчик контроля наличия потока

Предотвращает перегрев котла подогревателя в случае недостаточного количества воды.

Контрольный датчик

Даёт команду — разрешение на сжигание только при наличии рабочего давления.

Дифференциальное реле давления

Управляет автоматическим отключением, если безопасный пистолет остаётся закрытым в течение 30 секунд.

Предохранитель-выключатель при скачках напряжения в сети

Отключает аппарат ВД при повышенном потреблении тока.

Оптический контроль пламени

Отключает подачу топлива в случае угасания пламени в горелке.

Клапан регулировки давления

Позволяет плавно регулировать подачу и давление воды, а также использовать режим байпаса без давления.



Цифровой термостат

Режим работы 1: регулировка термостата в °C

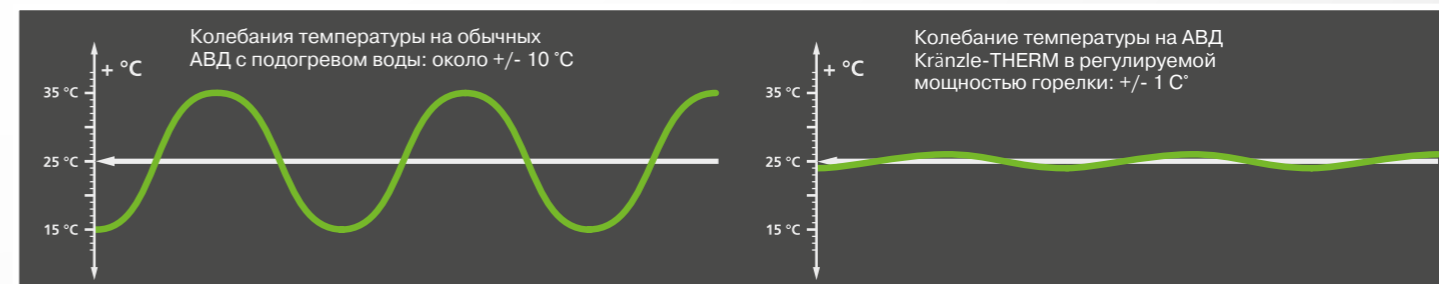
Необходимая температура воды задаётся в °C. Термостат измеряет температуру на конце змеевика и регулирует горелку до достижения заданной температуры (РЕАЛЬНАЯ температура отображается на дисплее).

Режим работы 2: регулировка термостата в %

Горелка включается и выключается в соответствии с установленной величиной в процентах (ЗАДАННОЕ значение) с соответствующей тактовой частотой. Температура воды на конце нагревательного змеевика показывается в °C как РЕАЛЬНОЕ ЗНАЧЕНИЕ. Преимущество данного рабочего режима состоит в высочайшей точности поддержания температуры воды (+/- 1°C) даже при работе с низкими температурами. ЭТО ВАЖНО ПРИ РАБОТЕ ВО МНОГИХ СФЕРАХ ИСПОЛЬЗОВАНИЯ!

Счётчик рабочих часов

Для четкого определения сервисных интервалов.



Профессиональные АВД KRÄNZLE с подогревом воды серия THERM-RP

С высоким рабочим давлением и большой подачей воды!

Цифровая панель управления

Для регулировки температуры воды

Встроенный барабан для шланга

Барабан со шлангом ВД со стальной оплёткой длиной 20 м и складной ручкой

Стояночный тормоз

Для безопасности

Система хранения

Практичное размещение безопасного пистолета и копий



Высокоэффективная уборка сельхозпомещений и соблюдение оптимальной гигиены на фермах и агрокомплексах, в пищевой промышленности, цехах по обработке мяса и молока с использованием высокопроизводительных аппаратов высокого давления с подогревом воды.

Подходят для дезинфекции и санитарной очистки. Обработка струей горячей (до 85 °С) воды позволяет экономить до 40% рабочего времени.



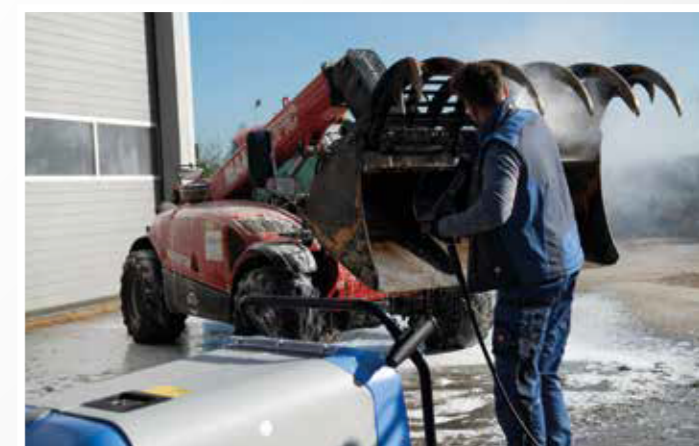
Технические характеристики		therm-RP 1000	therm-RP 1200	therm-RP 1400	therm-RP 1600
Регулируемое рабочее давление	бар / МПа	70-200 / 7-20	70-190 / 7-19	70-170 / 7-17	70-150 / 7-15
Допустимое избыточное давление макс.	бар / МПа	220 / 22	210 / 21	190 / 19	170 / 17
Подключение к электросети	В / ~ / Гц / А	400 / 3 / 50 / 13,5	400 / 3 / 50 / 14,3	400 / 3 / 50 / 14,3	400 / 3 / 50 / 14,3
Обороты двигателя	об./мин	1400	1400	1400	1400
Подача воды	л/ч	1000	1200	1400	1600
Потребляемая/отдаваемая мощность	кВт кВт	7,5 6,0	8,0 6,3	8,0 6,3	8,0 6,3
Размеры с барабаном для шланга Д/Ш/В	мм	1050 / 800 / 1300	1050 / 800 / 1300	1050 / 800 / 1300	1050 / 800 / 1300
Выдача горячей воды (подвод 12") бесступенчатая регулировка	°С	12-85°	12-80°	12-75°	12-70°
Паровая ступень при давлении до 30 бар	°С	Макс. 155°	Макс. 155°	Макс. 145°	Макс. 145°
Вес	кг	228	228	228	228

Комплектация		468001		468021		468041		468061	
Арт. № с барабаном для шланга		468001		468021		468041		468061	
Шланг ВД со стальной оплёткой	м нВт	20	8	20	8	20	8	20	8
Безопасный пистолет	Модель	Starlet		Starlet		Starlet		Starlet	
Копьё из нержавеющей стали с плоскоструйной насадкой	Размер сопла	4005		40065		4008		4011	

Арт. № без барабана для шланга		468000		468020		468040		468060	
Шланг ВД со стальной оплёткой		м	нВт	10	8	10	8	10	8
Безопасный пистолет	Модель	Starlet		Starlet		Starlet		Starlet	
Копьё из нержавеющей стали с плоскоструйной насадкой	Размер сопла	4005		40065		4008		4011	

Современнейшие технологии и первоклассная эффективность очистки в сочетании с высоким рабочим давлением делают аппараты с нагревом воды новой серии Kränzle THERM-RP идеальными для мойки строительной и сельскохозяйственной техники, для использования в агро- и животноводческих комплексах, а также в промышленности.

- Новый рядный насос со встроенным разгрузочным клапаном и реле давления.
- Плавная регулировка рабочего давления.
- Система быстроразъемного соединения обеспечивает простую и эффективную замену копий.
- Система TotalStop обеспечивает отключение двигателя с задержкой для разгрузки насоса высокого давления.
- Соединительный кабель длиной 7,5 м с системой намотки кабеля.



Профессиональные аппараты высокого давления KRÄNZLE, серия LX-RP

АВД с подачей холодной воды отлично подходят для использования в сельском хозяйстве и животноводстве!

Встроенный барабан для шланга

Барабан со шлангом ВД в стальной оплётке 20 м и складной ручкой

Встроенное крепление

Крепление для безопасного пистолета с копьём

Стояночный тормоз

Для безопасности



Новый рядный насос

Рядный насос Kränzle со встроенным разгрузочным клапаном и реле давления

Для каждодневной уборки животноводческих помещений, мойки оборудования и тракторов требуются очень прочные и мощные аппараты высокого давления с большой эффективностью очистки. Для этих целей со всех точек зрения идеально подходят аппараты серии LX-RP, которые задают новые стандарты и впечатляют техникой, качеством и производительностью.

- Новый рядный насос Kränzle со встроенным разгрузочным клапаном и реле давления.
- Плавная регулировка рабочего давления.
- Система быстроразъемного соединения обеспечивает простую и эффективную замену копий.
- Система Totalstop обеспечивает отключение двигателя с задержкой для разгрузки насоса высокого давления.
- Соединительный кабель 7,5 м с системой намотки кабеля.



Гигиена и здоровье являются главными условиями для безопасной и продуктивной работы в сельском хозяйстве и животноводстве.

Для ежедневной очистки свинарников, птицефабрик, конюшен, ферм по разведению телят, сельскохозяйственного оборудования и тракторов особенно нужны прочные, мощные мойки высокого давления серии LX.

Технические характеристики		LX-RP 1200 TST		LX-RP 1400 TST		LX-RP 1600 TST	
Регулируемое рабочее давление	бар / МПа	30-190 / 3-19		30-170 / 3-17		30-150 / 3-15	
Допустимое избыточное давление макс.	бар / МПа	210 / 21		190 / 19		170 / 17	
Подключение к электросети	В / ~ / Гц / А	400 / 3 / 50 / 14,3		400 / 3 / 50 / 14,3		400 / 3 / 50 / 14,3	
Потребляемая/отдаваемая мощность	кВт / кВт	8,0	6,3	8,0	6,3	8,0	6,3
Обороты двигателя	об./мин	1400		1400		1400	
Подача воды	л/ч	1200		1400		1600	
Размеры с барабаном для шланга Д/Ш/В	мм	735 / 580 / 1020		735 / 580 / 1020		735 / 580 / 1020	
Вес	кг	100		100		100	
Комплектация							
Шланг ВД со стальной оплёткой	м / нВт	20	8	20	8	20	8
Безопасный пистолет	Модель	Starlet		Starlet		Starlet	
Копьё из нержавеющей стали с плоскоструйной насадкой	Размер сопла	40065		4008		4011	
Art.№ с барабаном для шланга		409020		409000		409010	



Серия KRÄNZLE WS-RP

Компактные профессиональные аппараты с подачей холодной воды для крепления на стене!

Рама

Из высококачественной нержавеющей стали

Система хранения

Крепление для безопасного пистолета и копий

Защитный кожух

Из нержавеющей стали

Монтаж на стене

Крепление для монтажа на стене

Теперь доступны к заказу компактные профессиональные аппараты высокого давления с подачей холодной воды серии RP с новым рядным насосом, обеспечивающий очень высокую эффективность очистки.

Дополнительная принадлежность для монтажа на стене позволяет использовать аппараты Kränzle WS-RP в тесных помещениях, например, на мойках автопредприятий и в автопарках.

- Новый рядный насос Kränzle со встроенным разгрузочным клапаном и реле давления.
- Аппарат подходит для установки на полу и для монтажа на стене.
- Система TotalStop обеспечивает отключение двигателя с задержкой для разгрузки насоса высокого давления.
- Плавная регулировка рабочего давления.
- Система быстроразъемного соединения обеспечивает простую и эффективную замену копий.
- Соединительный кабель длиной 7,5 м

Пневматическая пружина

Для надёжной фиксации кожуха в любом положении

Модель с корпусом из нержавеющей стали:

В модели с корпусом из нержавеющей стали пневматическая пружина обеспечивает надёжную фиксацию кожуха в любом положении.



Исполнение на раме



Исполнение с кожухом из нержавеющей стали



		WS-RP 1000 TS	WS-RP 1200 TS	WS-RP 1400 TS	WS-RP 1600 TS
Регулируемое рабочее давление	бар / Мпа	30-200 / 3-20	30-190 / 3-19	30-170 / 3-17	30-150 / 3-15
Допустимое избыточное давление макс.	бар / Мпа	220 / 22	210 / 21	200 / 20	170 / 17
Подключение к электросети	В / ~ / Гц / А	400 / 3 / 50 / 13,5	400 / 3 / 50 / 14,3	400 / 3 / 50 / 14,3	400 / 3 / 50 / 14,3
Обороты двигателя	об./мин	1400	1400	1400	1400
Подача воды	л/ч	1000	1200	1400	1600
Потребляемая/отдаваемая мощность	кВт кВт	7,5 6,0	8,0 6,3	8,0 6,3	8,0 6,3
Размеры Д/Ш/В	мм	670 / 430 / 510	670 / 430 / 510	670 / 430 / 510	670 / 430 / 510
Вес, без корпуса	кг	62	62	62	62
Комплектация					
Шланг ВД со стальной оплёткой	м нВт	10 8	10 8	10 8	10 8
Безопасный пистолет	Модель	Starlet	Starlet	Starlet	Starlet
Копьё из нержавеющей стали с плоскоструйной насадкой	Размер сопла	4005	40065	4008	4011

Art. №	4131400	4131500	4131600	4131700
--------	---------	---------	---------	---------

Исполнение с корпусом из нержавеющей стали	WSC-RP 1000 TS	WSC-RP 1200 TS	WSC-RP 1400 TS	WSC-RP 1600 TS
--	----------------	----------------	----------------	----------------

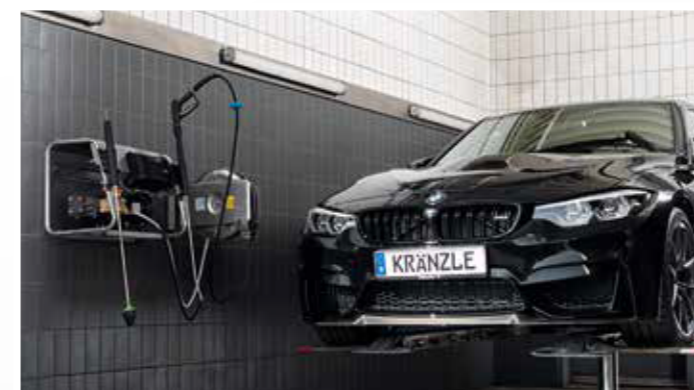
Art. №	4131450	4131550	4131650	4131750
--------	---------	---------	---------	---------

*Поставляется с октября 2019 года.

Дополнительно можно заказать:

■ Автоматическое устройство намотки шланга из нержавеющей стали, для шланга ВД в стальной оплётке длиной 20 м (412597), для шланга ВД в стальной оплётке длиной 30 м — (412598).

■ Поворотное настенное и потолочное крепление для шланга ВД со стальной оплёткой длиной 20 м (412601), для шланга ВД со стальной оплёткой длиной 30 м (412602).



Россия

Главный офис: • офис продаж • демонстрационный зал • склад • сервисный центр • учебный центр • испытательная лаборатория

г. Москва, 115280, ул. Автозаводская, д. 25

Горячая линия: 8 800 700-41-14

бесплатный звонок по России (ПН-ПТ с 9:00 до 18:00 МСК)

тел./факс: +7 495 / 792-59-46

e-mail: olmax@olmax.ru

www.kranzle.ru www.olmax.ru

г. Санкт-Петербург

Офис продаж, демонстрационный зал, склад, сервисный центр

Адрес: 145031, ул. Химиков, д. 18, оф. 25

тел.: +7 (812) 412-30-44, +7 (812) 412-60-17

e-mail: info@olmax-spb.ru

www.olmax-spb.ru

г. Екатеринбург

Офис продаж, демонстрационный зал, склад, сервисный центр

Адрес: 620041, ул. Блюхера, д. 4

тел.: +7 (343) 278-96-59, +7 (343) 278-96-79

e-mail: info@olmax-ural.ru

www.olmax-ural.ru

г. Краснодар

Офис продаж, демонстрационный зал, склад, сервисный центр

Адрес: 350059, ул. Новороссийская, д. 236/1, оф. 104

тел.: +7 (861) 217-01-93, +7 (861) 217-01-94

e-mail: info@olmax-yug.ru

www.olmax-yug.ru

г. Казань

Офис продаж, демонстрационный зал, склад, сервисный центр

Адрес: Республика Татарстан, 420054, ул. Владимира Кулагина,

д. 17, оф. 106

тел.: +7 (843) 500-54-02

e-mail: info@olmax-kazan.ru

www.olmax-kazan.ru

г. Красноярск

Офис продаж, демонстрационный зал, склад, сервисный центр

Адрес: 660021, ул. Дубровинского, д. 112, пом. 2

тел.: +7 (391) 276-75-33, +7 (391) 276-75-34

e-mail: info@olmax-krsk.ru

www.olmax-krsk.ru

г. Нижний Новгород

Офис продаж, демонстрационный зал, склад, сервисный центр

Адрес: 603034, ул. Кировская, д. 16, пом. 4

тел.: +7 (831) 281-87-77, +7 (831) 251-69-06

e-mail: info@olmax-nn.ru

www.olmax-nn.ru

г. Самара

Офис продаж, демонстрационный зал, склад, сервисный центр

Адрес: 443086, ул. Мичурина, д. 147, цокольный этаж, ком. 1

тел.: +7 (846) 247-54-10, +7 (846) 247-54-11

e-mail: info@olmax-samara.ru

www.olmax-samara.ru

г. Хабаровск

Офис продаж, демонстрационный зал, склад, сервисный центр

Адрес: 680042, ул. Воронежская, д. 129, лит. Б, оф. 27

тел.: +7 (4212) 78-81-28, +7 (4212) 78-82-31

e-mail: info@olmax-dv.ru

www.olmax-dv.ru

**МЫ ПРИДЕРЖИВАЕМСЯ ПОЗИЦИИ:
ЛУЧШЕ ЭФФЕКТИВНО, ЧЕМ ДЁШЕВО!**

НАШ ДИЛЕР ОХОТНО ПРОИНФОРМИРУЕТ ВАС!